



# IZZIVI SODOBNEGA SVETA

DKE 8, učb. od 73-76



# 1. NEENAKOMERNA PORAZDELITEV BOGASTVA V SVETU

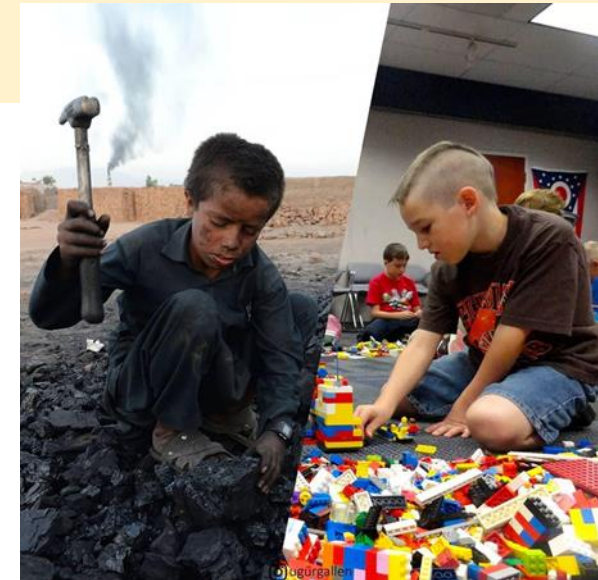
5 % svetovnega prebivalstva ima v rokah več kot 90% svetovnega bogastva.

Tudi v t. i. bogatih državah prihaja do vse večjih razlik med najbogatejšimi in najrevnejšimi.

Zaradi selitve proizvodnje v države v razvoju se povečujeta brezposelnost in revščina, pravice delavcev pa so marsikje okrnjene.



- Približno  $\frac{1}{4}$  svetovnega prebivalstva živi v veliki revščini, brez hrane in ustreznega bivališča
- Največ revnih živi v podsaharski Afriki in JV Aziji, soočajo se z tudi z lakoto in veliko smrtnostjo zaradi pomanjkanja osnovne zdravstvene oskrbe
- Revščina je povezana z otroškim delom in pomanjkanjem možnosti za obiskovanje šole





## 2. NEENAKOMERNA PORAZDELITEV POLITIČNE IN GOSPODARSKE MOČI

- Nekaterne države lahko zaradi svoje politične in gospodarske moči uveljavljajo svoj vpliv na svetovni ravni → ZDA, Evropska unija, Kitajska, Rusija, Indija.
- Najmočnejše države lahko z orožjem ali na drug način prisilijo manj močne države k ravnanju, ki je v interesu velesil.




### 3. NADZOR NAD SUROVINAMI

- Zaloge različnih surovin na zemlji so omejene
- Nekateri „strateške“ surovine so pogoj za (uspešno) delovanje neke države – npr. nafta, voda, nekatere redke kovine
- Zaradi nadzora nad surovinami prihaja do konfliktov oz. vojn med državami, ljudstvi ... posledice teh vojn je milijone beguncev






# 4. ONESNAŽEVANJE IN NJEGOVE POSLEDICE




Toplogredni plini segrevajo ozračje in povzročajo nekatere poplave, drugod sušo




Rodovitna zemlja izgineva, širijo se puščave, gozdovi izginevajo.

Šestino človeštva ogroža pomanjkanje pitne vode



Vsa voda je onesnažena s plastiko



Vsak dan izumre kakšna živalska vrsta

Ledniki in led se topijo, zmanjšuje se naseljitveni prostor ljudi.